

公立丹南病院組合の概要



令和4年4月現在

公立丹南病院組合

1 圏域の概要

本組合の圏域は福井県の中央部に位置し、日野川流域に広がった平野部（盆地）と東西の山間部で構成されている。また、西部は日本海に面し、東部は大野市、岐阜県と境界をなし、山も海もある豊かな自然に恵まれている。その面積は1,006.78k㎡で福井県の24.0%を占めている。

本組合は、鯖江市、越前市、池田町、南越前町、越前町の2市3町で構成している。



2 組合の構成等

(1) 所在地

公立丹南病院組合

鯖江市西山町13番1号

TEL 0778-52-5585

FAX 0778-52-8563

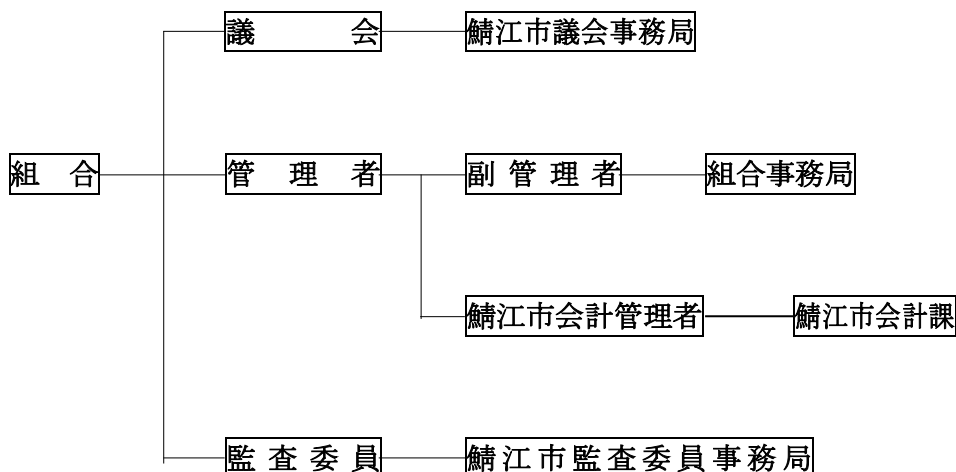
(2) 構成市町村の人口等 (令和2年国勢調査)

項目 市町名	所在地	電話番号	人口 (人)	人口比 (%)	世帯数 (世帯)	面積 (k m ²)
鯖江市	鯖江市西山町13-1	0778-51-2200	68,302	37.7	23,915	84.59
越前市	越前市府中1-13-7	0778-22-3000	80,611	44.4	29,634	230.70
池田町	池田町稲荷35-4	0778-44-6000	2,423	1.3	948	194.65
南越前町	南越前町東大道29-1	0778-47-3000	10,002	5.5	3,266	343.69
越前町	越前町西田中13-5-1	0778-34-1234	20,118	11.1	6,581	153.15
合 計			181,456	100.0	64,344	1,006.78

3 病院の沿革

明治 31 年 3 月	鯖江陸軍病院として発足
昭和 20 年 12 月	国立病院に転換（国立鯖江病院）
昭和 58 年 5 月 24 日	新行革大綱の閣議決定（10年を目途に再編成）
平成 8 年 11 月 1 日	国立病院合理化の基本方針の見直し (平成12年度末までに対処方針を決定し、速やかに実施)
平成 10 年 8 月 31 日	国立鯖江病院移譲に関する特別検討委員会設置
平成 11 年 2 月 26 日	特別検討委員会最終答申
平成 11 年 3 月	構成市町村議会で組合設立の議決
平成 11 年 4 月 23 日	公立丹南病院組合設立許可（県知事）
平成 12 年 2 月 1 日	公立丹南病院開院 公益社団法人 地域医療振興協会に管理委託
平成 17 年 4 月 1 日	公益社団法人 地域医療振興協会に指定管理（5年間）
平成 22 年 4 月 1 日	公益社団法人 地域医療振興協会に指定管理（30年間）
平成 22 年 6 月 30 日	病院改築工事起工式
平成 24 年 5 月 1 日	新病院開院式
平成 24 年 10 月 27 日	改築事業落成式
平成 28 年 1 月 6 日	放射線防護工事竣工（6階病棟）
平成 28 年 9 月 1 日	5階病棟（47床）を地域包括ケア病棟として届出
令和 2 年 3 月 31 日	発熱外来の運用開始 通所介護事業所よつばの里 事業廃止
令和 2 年 4 月 16 日	発熱外来用にプレハブ2部屋設置
令和 2 年 11 月	6階病棟感染症病室の陰圧前室設置 救急外来陰圧対応感染症診察室設置

4 組合の組織



(1) 管理者等

管 理 者	佐 々 木 勝 久	鯖 江 市 長
副 管 理 者	山 田 賢 一	越 前 市 長
〃	杉 本 博 文	池 田 町 長
〃	岩 倉 光 弘	南 越 前 町 長
〃	青 柳 良 彦	越 前 町 長
〃	中 村 修 一	鯖 江 市 副 市 長
会 計 管 理 者	若 杉 敏 夫	鯖 江 市 会 計 管 理 者
監 査 委 員	加 藤 一 邦	鯖 江 市 監 査 委 員
〃	平 谷 弘 子	議 会 選 出

(2) 議会構成

(人)

鯖江市	越前市	池田町	南越前町	越前町	計
5	5	2	3	4	19

5 令和2年度組合病院事業会計決算の概要

(1) 収益的収入および支出 (単位：千円)

収 入		支 出	
項	決算額	項	決算額
医業収益	0	医業費用	326,535
医業外収益	404,669	医業外費用	29,824
		特別損失	21,159
合 計	404,669	合 計	377,518

(2) 資本的収入および支出 (単位：千円)

収 入		支 出	
項	決算額	項	決算額
企業債	79,700	建設改良費	79,827
補助金	109,556	企業債償還金	431,928
合 計	189,256	合 計	511,755

6 利用状況

(入 院) (人)

	令和元年度	令和2年度	令和3年度
延べ患者数	42,584	36,470	38,582
1日平均患者数	116.3	99.9	105.7

(外 来) (人)

	令和元年度	令和2年度	令和3年度
患者総数	146,078	127,225	137,727
1日平均患者数	500.3	434.2	470.1

7 施設の概要

I 病院施設

- (1) 所在地 鯖江市三六町1丁目2番31号
- (2) 敷地面積 22,323.39㎡
- (3) 新病院の概要
- (病床数)
- | | |
|-------|----------------------|
| 一般病床 | 167床 (うち地域包括ケア病床47床) |
| 小児病床 | 8床 |
| 感染症病床 | 4床 |
| 合計 | 179床 (1床個室49室) |
- (構造・階数) 鉄筋コンクリート造地上7階建
- (延床面積) 15,070.34㎡
- (主要な医療設備)
- MRI CT 多目的血管X線撮影装置 体外衝撃波結石破碎装置
BSS (分娩支援) システム 電子カルテシステム
- (標榜科目)
- 内科、脳神経内科、小児科、外科、消化器外科、整形外科、脳神経外科、
産婦人科、耳鼻咽喉科、眼科、皮膚科、泌尿器科、形成外科、麻酔科、
リハビリテーション科、放射線科
- (4) 在宅事業棟・保育所棟
- (建築面積) 1,235.72㎡ (鉄骨造・一部鉄筋コンクリート造平屋建)
- (延床面積) 1,154.73㎡ (在宅：938.73㎡・保育所：216.00㎡)
- (構造) 鉄骨造・一部鉄筋コンクリート造平屋建
- デイケアサービス : 通所リハビリテーション
- 在宅サービス : 訪問看護ステーション、居宅介護支援事業所
- 保育所 : 院内保育所、病児・病後児保育所
- (5) その他
- | | |
|-------------|--------------|
| 二次救急病院認定 | 災害拠点病院指定 |
| へき地医療拠点病院指定 | 第二種感染症指定医療機関 |

II 職員宿舎

- (1) 所在地 鯖江市三六町1丁目3番16号
- (2) 敷地面積 1,213㎡
- (3) 施設概要
- | | |
|------|--------------|
| 建築面積 | 220㎡ |
| 延床面積 | 651㎡ |
| 建築年度 | 昭和46年 |
| 構造 | 鉄筋コンクリート造3階建 |
- (4) 戸数 15戸 レクリエーション・談話室