

公立丹南病院組合の概要



令和5年4月現在

公立丹南病院組合

1 圏域の概要

本組合は、鯖江市、越前市、池田町、南越前町、越前町の2市3町で構成されている。

本組合の圏域は、福井県の中央部に位置し、日野川流域に広がる平野部（盆地）と東西の山間部で構成されている。西部は日本海に面し、東部は大野市および岐阜県と境界をなしており、海も山もある豊かな自然に恵まれた地域である。面積は福井県の約24.0%を占める1,006.78k㎡である。



2 組合の構成等

(1) 所在地

公立丹南病院組合

鯖江市西山町13番1号

TEL : 0778-52-5585

FAX : 0778-52-8563

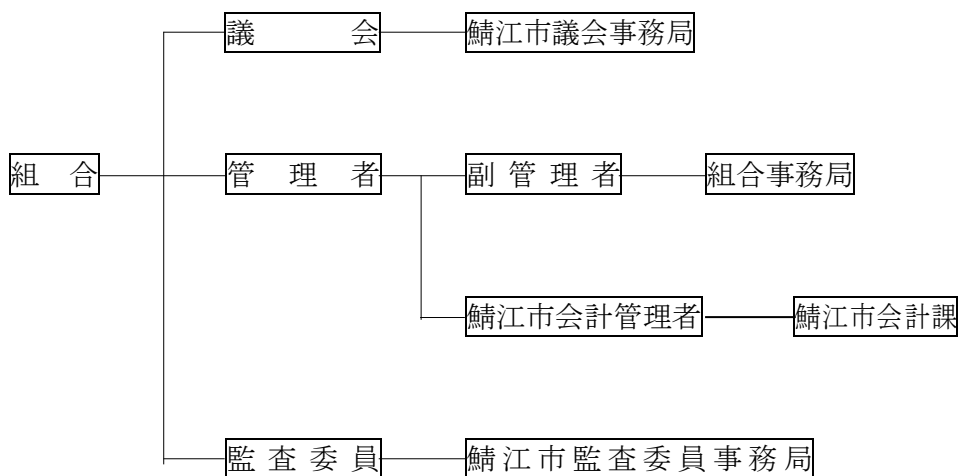
(2) 構成市町村の人口等 (令和2年国勢調査)

項目 市町名	所在地	電話番号	人口 (人)	人口比 (%)	世帯数 (世帯)	面積 (k m ²)
鯖江市	鯖江市西山町13-1	0778-51-2200	68,302	37.7	23,915	84.59
越前市	越前市府中1-13-7	0778-22-3000	80,611	44.4	29,634	230.70
池田町	池田町稲荷35-4	0778-44-6000	2,423	1.3	948	194.65
南越前町	南越前町東大道29-1	0778-47-3000	10,002	5.5	3,266	343.69
越前町	越前町西田中13-5-1	0778-34-1234	20,118	11.1	6,581	153.15
合 計			181,456	100.0	64,344	1,006.78

3 病院の沿革

明治31年3月	鯖江陸軍病院として発足
昭和20年12月	国立病院に転換（国立鯖江病院）
昭和58年5月24日	新行革大綱の閣議決定（10年を目途に再編成）
平成8年11月1日	国立病院合理化の基本方針の見直し (平成12年度末までに対処方針を決定し、速やかに実施)
平成10年8月31日	国立鯖江病院移譲に関する特別検討委員会設置
平成11年2月26日	特別検討委員会最終答申
平成11年3月	構成市町村議会で組合設立の議決
平成11年4月23日	公立丹南病院組合設立許可（県知事）
平成12年2月1日	公立丹南病院開院 公益社団法人 地域医療振興協会 に管理委託
平成17年4月1日	公益社団法人 地域医療振興協会 に指定管理（5年間）
平成22年4月1日	公益社団法人 地域医療振興協会 に指定管理（30年間）
平成22年6月30日	病院改築工事起工式
平成24年5月1日	新病院開院式
平成24年10月27日	改築事業落成式
平成28年1月6日	放射線防護工事竣工（6階病棟）
平成28年9月1日	5階病棟（47床）を地域包括ケア病棟として届出
令和2年3月31日	発熱外来の運用開始 通所介護事業所よつばの里 事業廃止
令和2年4月16日	発熱外来用にプレハブ2部屋設置
令和2年11月	6階病棟感染症病室の陰圧前室設置 救急外来陰圧対応感染症診察室設置

4 組合の組織



(1) 管理者等

管理者	佐々木勝久	鯖江市長
副管理者	山田賢一	越前市長
〃	杉本博文	池田町長
〃	岩倉光弘	南越前町長
〃	青柳良彦	越前町長
〃	中村修一	鯖江市副市長
会計管理者	宮田幹夫	鯖江市会計管理者
監査委員	加藤一邦	鯖江市監査委員
〃	伊部良美	議会選出

(2) 議会構成 (人)

鯖江市	越前市	池田町	南越前町	越前町	計
5	5	2	3	4	19

5 組合事業会計 決算の概要(令和3年度)

(1) 収益的収入および支出 (千円)

収 入		支 出	
項	決算額	項	決算額
医 業 収 益	0	医 業 費 用	306,953
医 業 外 収 益	409,290	医 業 外 費 用	31,909
合 計	409,290	合 計	338,862

(2) 資本的収入および支出 (千円)

収 入		支 出	
項	決算額	項	決算額
企 業 債	169,800	建 設 改 良 費	170,753
補 助 金	112,168	企 業 債 償 還 金	438,626
合 計	281,968	合 計	609,379

6 病院利用状況

(1) 入 院 (人)

	令和2年度	令和3年度	令和4年度
延べ患者数	36,470	38,582	37,842
1日平均患者数	99.9	105.7	103.7

(2) 外 来 (人)

	令和2年度	令和3年度	令和4年度
患者総数	127,225	137,727	153,943
1日平均患者数	434.2	470.1	525.4

7 施設概要

I 病院施設

- (1) 所在地 鯖江市三六町1丁目2番31号
- (2) 敷地面積 22,323.39㎡
- (3) 新病院の概要
- | | | | |
|-------|-------|------|-----------------|
| (病床数) | 一般病床 | 167床 | (うち地域包括ケア病床47床) |
| | 小児病床 | 8床 | |
| | 感染症病床 | 4床 | |
| | 合計 | 179床 | (1床個室49室) |
- (構造・階数) 鉄筋コンクリート造地上7階建
- (延床面積) 15,070.34㎡
- (主要な医療設備)
- MR I CT 多目的血管X線撮影装置 体外衝撃波結石破碎装置
BSS (分娩支援) システム 電子カルテシステム
- (標榜科目)
- 内科、脳神経内科、小児科、外科、消化器外科、整形外科、脳神経外科、
産婦人科、耳鼻咽喉科、眼科、皮膚科、泌尿器科、形成外科、麻酔科、
リハビリテーション科、放射線科
- (4) 在宅事業棟・保育所棟
- | | |
|--------|-----------------------------------|
| (建築面積) | 1,235.72㎡(鉄骨造・一部鉄筋コンクリート造平屋建) |
| (延床面積) | 1,154.73㎡(在宅:938.73㎡・保育所:216.00㎡) |
| (構造) | 鉄骨造・一部鉄筋コンクリート造平屋建 |
- デイケアサービス : 通所リハビリテーション
- 在宅サービス : 訪問看護ステーション、居宅介護支援事業所
- 保育所 : 院内保育所、病児・病後児保育所
- (5) その他
- | | |
|-------------|--------------|
| 二次救急病院認定 | 災害拠点病院指定 |
| へき地医療拠点病院指定 | 第二種感染症指定医療機関 |

II 職員宿舎

- (1) 所在地 鯖江市三六町1丁目3番16号
- (2) 敷地面積 1,213㎡
- (3) 施設概要
- | | |
|------|--------------|
| 建築面積 | 220㎡ |
| 延床面積 | 651㎡ |
| 建築年度 | 昭和46年 |
| 構造 | 鉄筋コンクリート造3階建 |
- (4) 戸数 15戸 レクリエーション・談話室